

BETA 3000

Hydraulische Presse mit Füllhöhe bis max. 300 mm
Hydraulic press with filling depth up to 300 mm

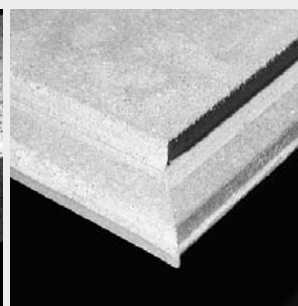
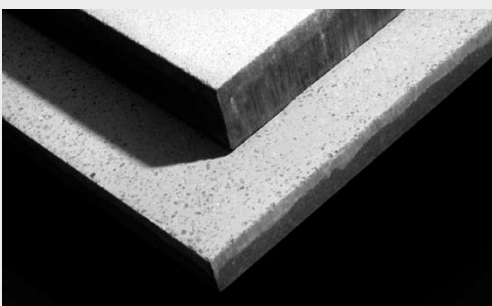
Maschinendaten *Machine specifications*

Nettogewicht <i>Net weight</i>	95.000 kg
Presskraft im Dauerbetrieb <i>Pressing force in continuous operation</i>	3.000 t
Ausstoßkraft <i>Ejection force</i>	120 t
Betriebsdruck Pumpe <i>Pump operation pressure</i>	315 bar
Hochdruck <i>High pressure</i>	315 bar
Theoretische Funktionshübe <i>Theoretical number of functional strokes</i>	6 min ⁻¹
Max. Füllhöhe <i>Max. filling depth</i>	300 mm



Installationsangaben *Installation data*

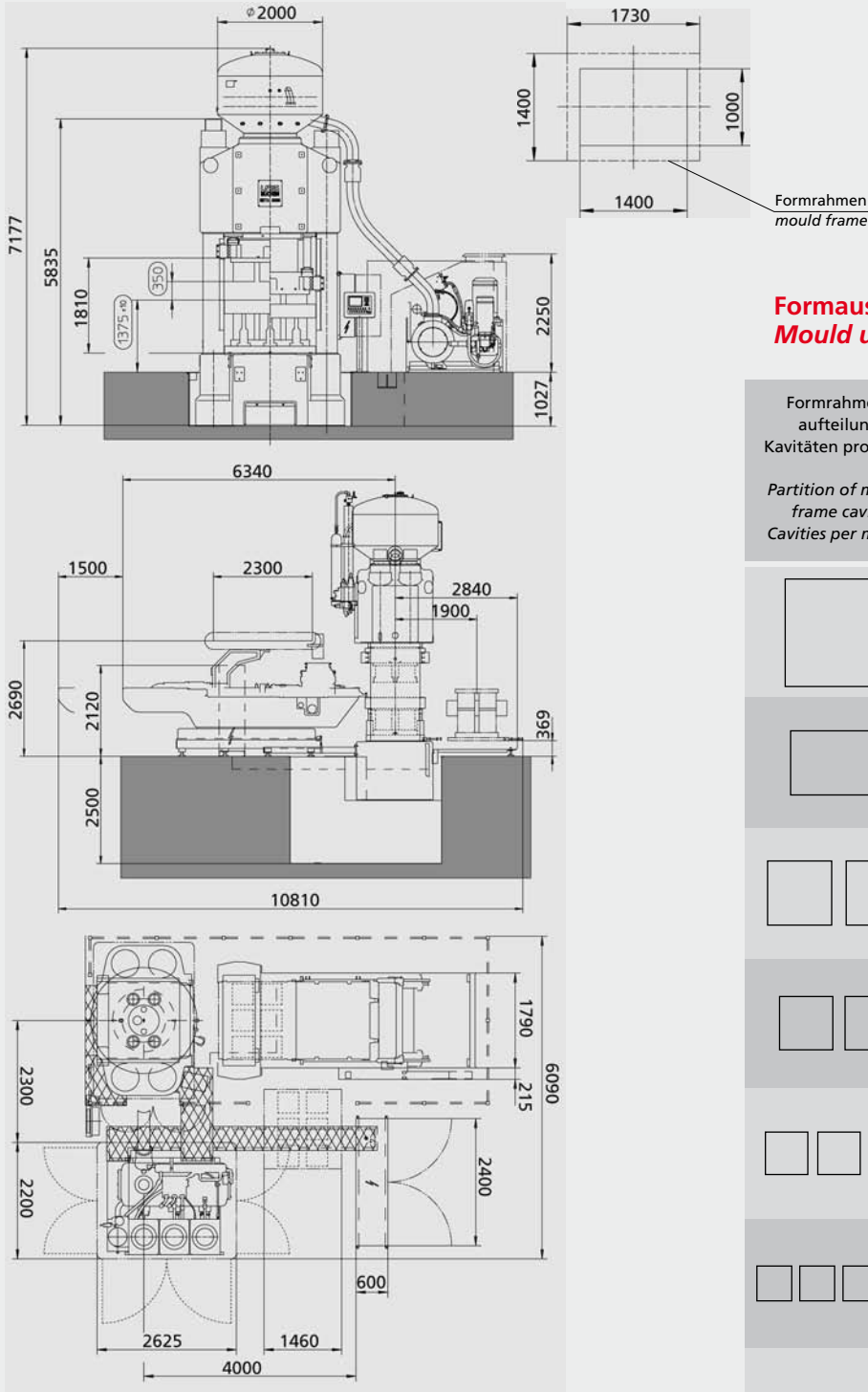
Elektrischer Anschlusswert (ohne Formheizung) <i>Total connected electrical load (not including mould heating)</i>	200 kW
Füllmenge Hydrauliköl <i>Hydraulic oil capacity</i>	4.000 l
Kühlwasserbedarf bei einer Kühlwassertemperatur von 25 °C <i>Cooling water consumption at a cooling water inlet temperature of 25 °C</i>	6,0 - 12,0 m ³ /h
Druckluftbedarf bei 5 bar <i>Compressed air consumption at 5 bar</i>	5 l/min



LAEIS

Abmessungen Dimensions

BETA 3000



Formausnutzung und Leistungstabelle Mould utilization and performance table

Formrahmen- aufteilung Kavitäten pro Form	Format/Press- fläche bei 6% Schwindung	Spez. Druck kN/cm ² kg/cm ²
<i>Partition of mould frame cavity Cavities per mould</i>	<i>Size/pressing surface at a shrinkage of 6%</i>	<i>Specific pressure kN/cm² kg/cm²</i>
1	1000 x 1000 1060 x 1060 11236 cm ²	3,2 320
1	900 x 600 954 x 636 6067 cm ²	4,9 490
2	600 x 600 636 x 636 8090 cm ²	3,7 370
2	500 x 500 530 x 530 5618 cm ²	5,3 530
3	400 x 400 424 x 424 5393 cm ²	5,5 550
4	330 x 300 350 x 350 4900 cm ²	6,1 610
4	300 x 300 318 x 318 4044 cm ²	7,4 740

Version: 08.10.2009
Technische Änderungen vorbehalten.
Subject to technical modifications.

WWW.LAEIS.EU

LAEIS GmbH
Am Scheerleck 7
L-6868 Wecker
Luxemburg
Phone +352 27612 0
Fax +352 27612 109
info@laeis.eu

LAEIS

a company of SACMI