

ALPHA 800

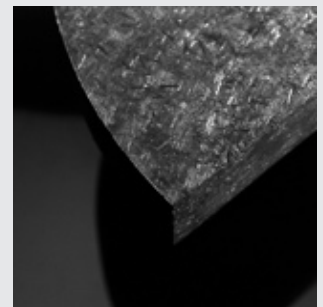
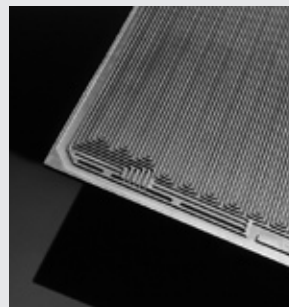
Hydraulische Presse mit Füllhöhe bis max. 60 mm
Hydraulic press with filling depth up to 60 mm

Maschinendaten *Machine specifications*

Nettogewicht <i>Net weight</i>	19.500 kg
Presskraft im Dauerbetrieb <i>Pressing force in continuous operation</i>	800 t
Ausstoßkraft <i>Ejection force</i>	14 t
Betriebsdruck Pumpe <i>Pump operating pressure</i>	160 bar
Hochdruck <i>High pressure</i>	300 bar
Theoretische Funktionshübe <i>Theoretical number of functional strokes</i>	30 min ⁻¹
Füllhöhe / mit Option bis Füllhöhe* <i>Filling depth / with option up to filling depth*</i>	40 mm / 60 mm
Freies Säulendurchgangsmaß <i>Clearance between columns</i>	1.300 mm
Max. Formrahmengröße <i>Max. mould frame size</i>	1.290 x 600 mm
Max. nutzbare Formrahmenaussparung <i>Max. effective mould frame recess</i>	1.170 x 500 mm

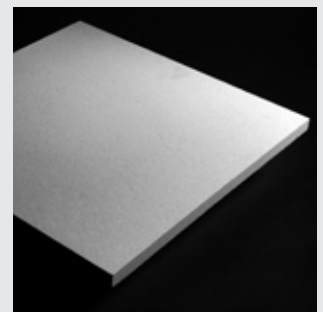


* Zweilagengüllschieber ist optional
 * Double layer filling device optional



Installationsangaben *Installation data*

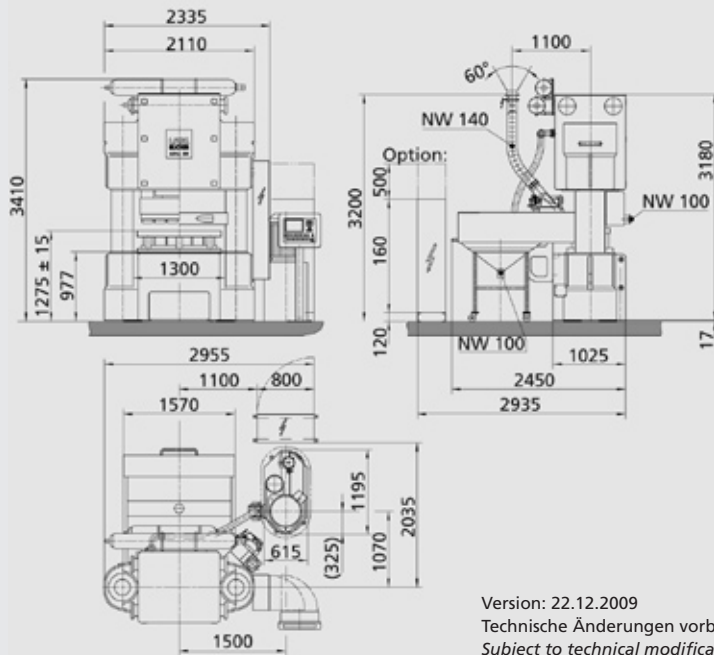
Elektrischer Gesamtanschluß (Pumpe 45 kW) (ohne Formheizung) <i>Total connected electrical load (Pump 45 kW) (not including mould heating)</i>	50 kW
Ober-/Unterstempelheizung <i>Upper/lower die heating</i>	10 kW
Füllmenge Hydrauliköl <i>Hydraulic oil capacity</i>	600 l
Kühlwasserbedarf bei einer Kühlwassertemperatur von 25 °C <i>Cooling water consumption at a cooling water inlet temperature of 25 °C</i>	1,0 - 3,0 m ³ /h
Druckluftbedarf bei 5 bar <i>Compressed air consumption at 5 bar</i>	1 l/min
Erforderliche Leistung der Staubabsaugung <i>Required dust extraction capacity</i>	3.000 m ³ /h



LAEIS

ALPHA 800

Abmessungen Dimensions



Version: 22.12.2009
Technische Änderungen vorbehalten.
Subject to technical modifications.

Formausnutzung und Leistungstabelle Mould utilization and performance table

Formrahmen- aufteilung <i>Partition of mould frame cavity</i>	Format/Press- fläche bei 6% Schwindung <i>Size/pressing surface at a shrinkage of 6%</i>	Spez. Druck kN/cm ² kg/cm ² <i>Specific pressure kN/cm² kg/cm²</i>	Hubzahl/ min mit 1 Entlüftung <i>Strokes/min with 1 de-airing operation</i>	m ² -Leistung/h mit 1 Entlüftung ($\eta = 0,8$) m ² -output/h with 1 de-airing operation ($\eta = 0,8$)
1	400 x 400 424 x 424 1797 cm ²	4,4 440	14 - 20	134 - 192 (107 - 153)
2	300 x 300 318 x 318 2022 cm ²	3,9 390	15 - 23	162 - 248 (129 - 199)
3	200 x 400 212 x 424 2697 cm ²	2,9 290	14 - 20	201 - 288 (160 - 230)
4	250 x 250 265 x 265 2809 cm ²	2,8 280	15 - 23	225 - 345 (180 - 276)
4	200 x 300 212 x 318 2696 cm ²	2,9 290	15 - 23	216 - 331 (172 - 264)
5	200 x 200 212 x 212 2247 cm ²	3,5 350	16 - 25	192 - 300 (153 - 240)
5	150 x 300 159 x 318 2528 cm ²	3,1 310	15 - 23	202 - 310 (161 - 248)
6	150 x 150 159 x 159 1516 cm ²	5,2 520	18 - 27	145 - 218 (116 - 174)
6	150 x 200 159 x 212 2022 cm ²	3,9 390	16 - 25	172 - 270 (137 - 216)

Formrahmen- aufteilung <i>Partition of mould frame cavity</i>	Format/Press- fläche ohne Schwindung <i>Size/pressing surface without shrinkage</i>	Spez. Druck kN/cm ² kg/cm ² <i>Specific pressure kN/cm² kg/cm²</i>	Hubzahl/ min mit 1 Entlüftung <i>Strokes/min with 1 de-airing operation</i>	m ² -Leistung/h mit 1 Entlüftung ($\eta = 0,8$) m ² -output/h with 1 de-airing operation ($\eta = 0,8$)
8	115 x 240 122 x 254 2479 cm ²	3,2 320	15 - 23	198 - 304 (158- 243)
9	100 x 200 106 x 212 2022 cm ²	3,9 390	16 - 25	172 - 270 (137 - 216)
22	75 x 150 79,5 x 159 2781 cm ²	2,8 280	14 - 22	208 - 326 (166- 260)
16	100 x 150 106 x 159 2696 cm ²	2,9 290	12 - 21	172 - 302 (137 - 241)
18	100 x 100 106 x 106 2022 cm ²	3,9 390	15 - 25	162 - 270 (129 - 216)

WWW.LAEIS.EU

LAEIS GmbH
Am Scheerleck 7
L-6868 Wecker
Luxemburg
Phone +352 27612 0
Fax +352 27612 109
info@laeis.eu

a company of SACMI